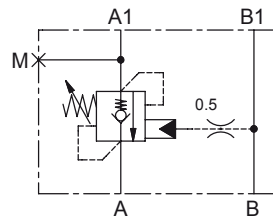


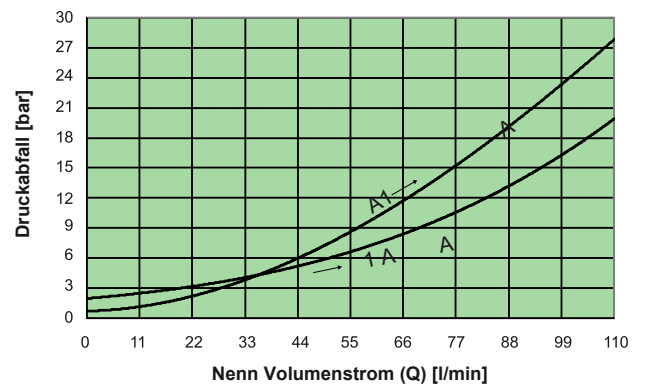
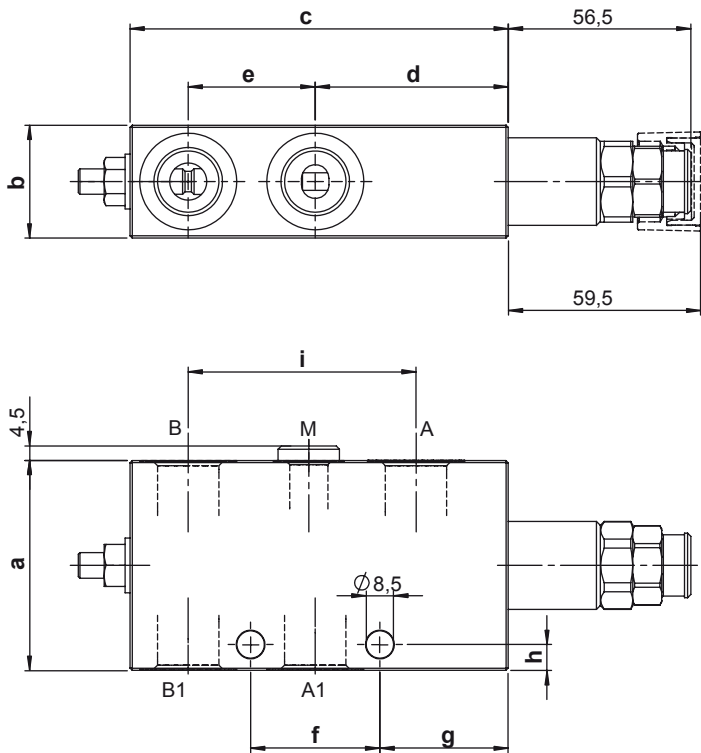
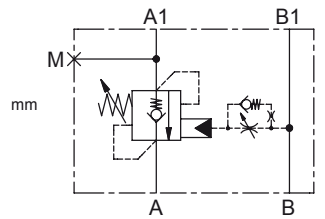
**LASTHALTE SENKBREMSVENTIL, EINFACH**

- Nenn Volumenstrom (Q) ..... **110 l/min**
- Max Arbeitsdruck (P) ..... **410 bar**
- Kompensiert ..... **nicht kompensiert**
- Gewicht ..... **2,5 Kg**
- Sicherungskappe (Tamper proof) ... **cod. 9021030190**

**SCHEMA 40 - 90**



**SCHEMA 42 - 92**



**Hinweis:**  
 - Der Einstelldruck muss 30% höher sein als der Lastdruck  
 - Der Rücklaufdruck kann den Öffnungsdruck beeinflussen, wir empfehlen LHD10X-C für Kreisläufe mit hohen Rücklaufdrücken

	a	b	c	d	e	f	g	h	i
<b>04</b>	65	35	117	59,7	39.3	40	39,7	8	70.5
<b>05</b>	70	40	130	60	47	47.6	36	11	78

**Typenschlüssel**

**H 1 0 0 4 N [ ] [ ] S [ ] 0 0**

Aufsteuerverhältnis	
<b>40</b>	<b>4:1</b>
<b>42</b>	<b>4:1</b> Einstellbare Dämpfungsschraube
<b>90</b>	<b>9:1</b>
<b>92</b>	<b>9:1</b> Einstellbare Dämpfungsschraube

Federn	rp 4:1		rp 9:1
	<b>2</b>	<b>4</b>	<b>4</b>
Einstellbereich min.-max. [bar]	60 - 210	120 - 410	150 - 410
Druckerhöhung [bar/umdrehung]	52	85	100
Standard Einstellung 4 l/min [bar]	200	350	350

Anschlüsse	<b>04</b>	<b>05</b>
A,A1,B,B1	G 1/2"	G 3/4"
M	G 1/4"	G 1/4"