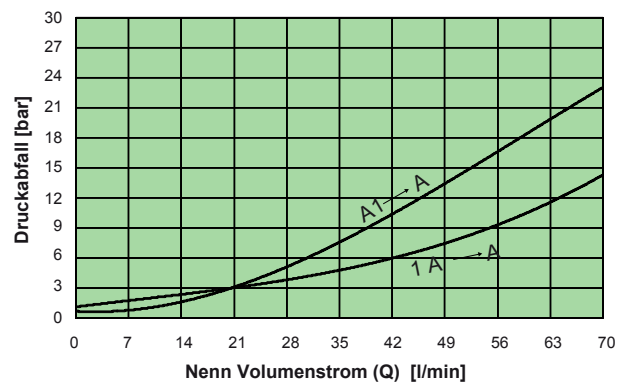
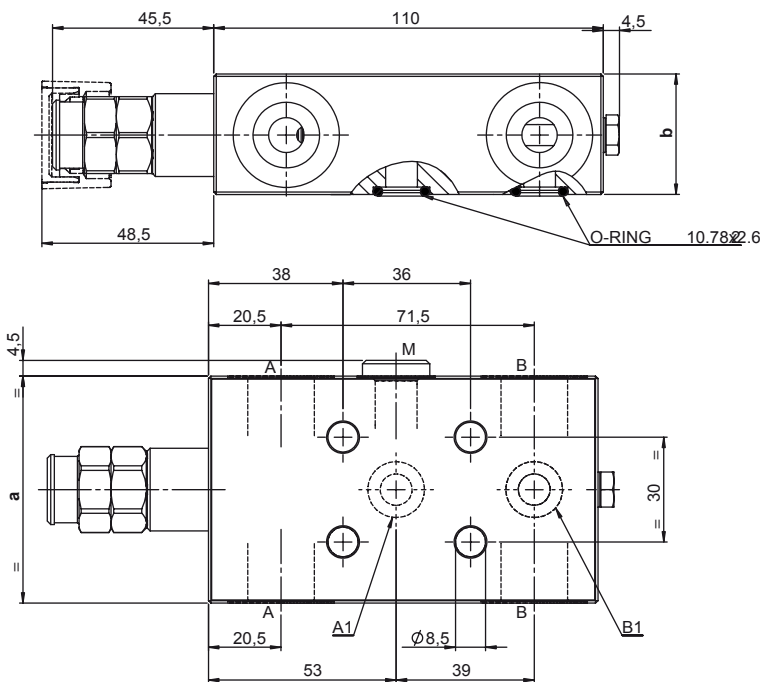
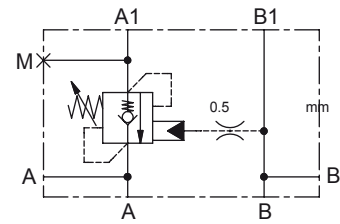


LASTHALTE SENKBREMSVENTIL, EINFACH - FLANSCHBAUWEISE

- Nenn Volumenstrom (Q) ..... **70 l/min**
- Max Arbeitsdruck (P) ..... **350 bar**
- Kompensiert ..... **nicht Kompensiert**
- Gewicht ..... **1,7 Kg**
- Sicherungskappe (Tamper proof) ... **cod. 9021030190**



**Hinweis:**  
 - Der Einstelldruck muss 30% höher sein als der Lastdruck  
 - Der Rücklaufdruck kann den Öffnungsdruck beeinflussen, wir empfehlen LHD05X-C für Kreisläufe mit hohen Rücklaufdrücken

	a	b
<b>03</b>	55	29,5
<b>04</b>	65	34,5

Typenschlüssel

H 5 0 0 6 N     S   0 0

Aufsteuerverhältnis	
<b>40</b>	<b>4:1</b>

Federn	2	3
Einstellbereich min.-max. [bar]	60 - 210	120 - 350
Druckerhöhung [bar/umdrehung]	62	114
Standard Einstellung 4 l/min [bar]	200	350

Anschlüsse	03	04
A,B	G 3/8"	G 1/2"
A1,B1	Ø 9	Ø 9
M	G 1/4"	G 1/4"