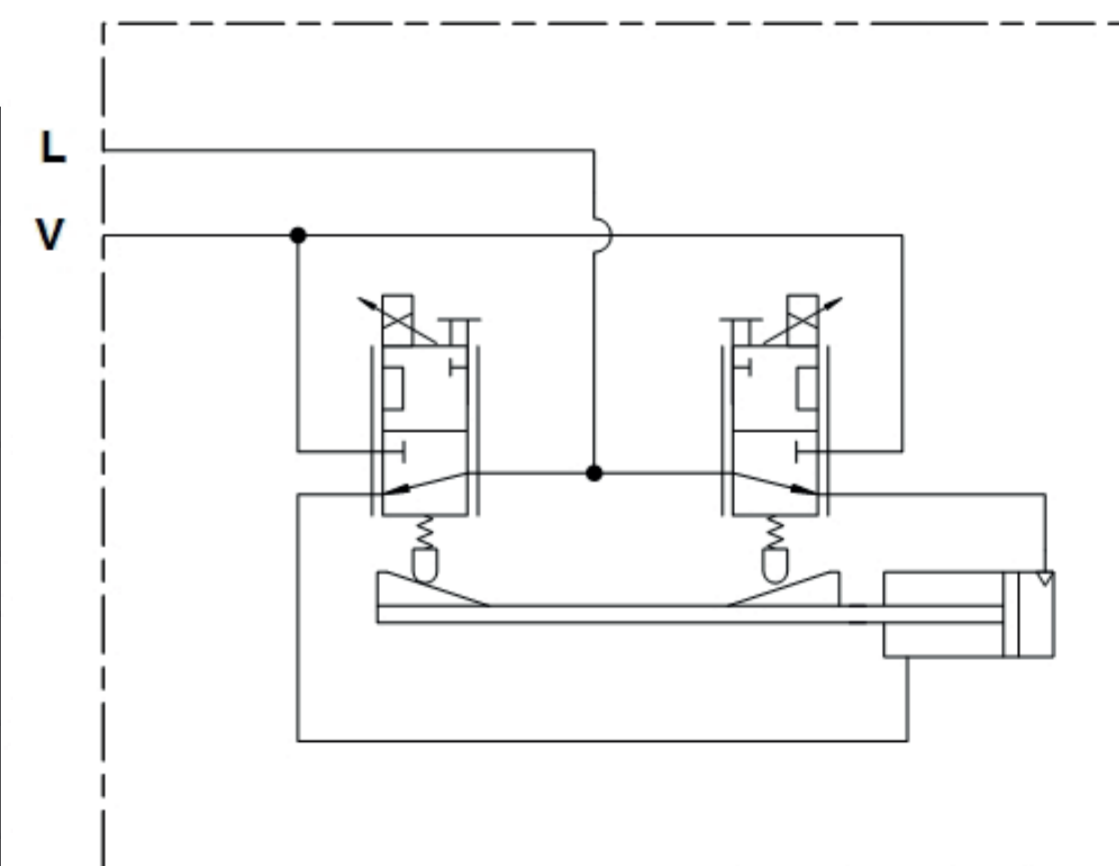


Portata massima Maximum Flow Rate	2 l/min
Pressione massima P Maximum pressure P	30 bar
Pressione massima V Maximum pressure V	18 - 25 bar
Pressione massima L Maximum pressure L	1 bar
Corsa Stroke	13+13 mm
Materiale guarnizioni Material seals	NBR 70 Sh
Viscosità a 40 C° Viscosity at 40 C°	46 cSt
Filtrazione raccomandata Recommended cleanliness	ISO 4406 18/14
Viscosità Viscosity	15 - 250 cSt
Temperatura di lavoro Operating temperature	-25 - +80 °C
Materiale corpo Body material	Alluminio Aluminium



DER HYDRAULIKER

Technik für Ideen