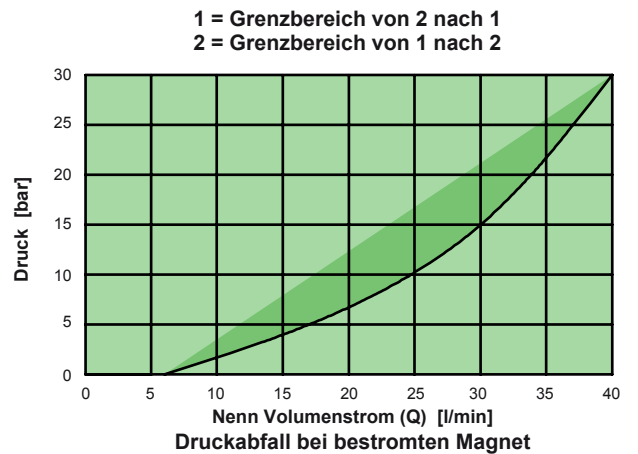
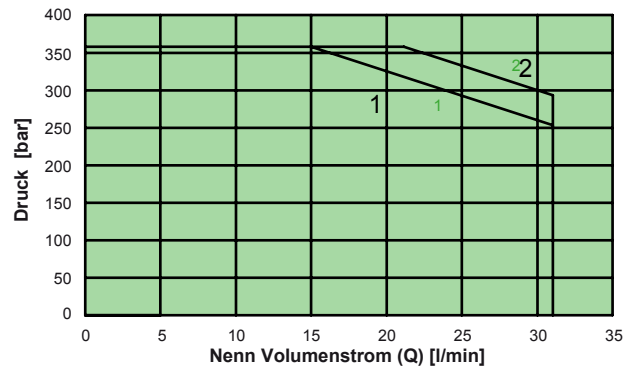
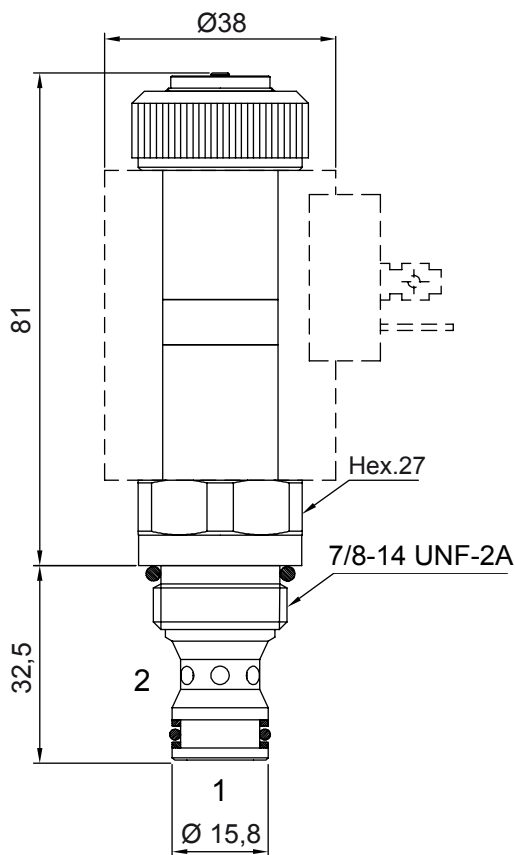
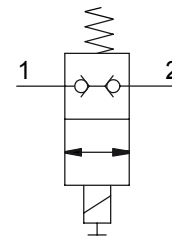


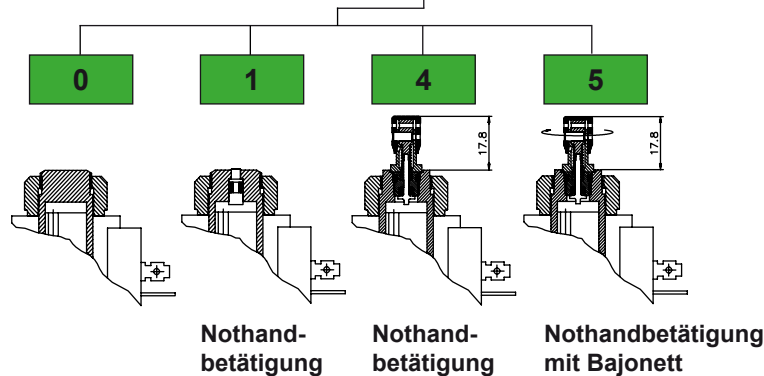
2/2 WEGESITZVENTIL, DIREKT BETÄTIGT, NORMAL GESCHLOSSEN

- Nenn Volumenstrom (Q).....**30 l/min**
- Max Arbeitsdruck (P).....**350 bar**
- Leckage**0,25 cc/min**
- Dichtungen.....**NBR**
- Einbauraum.....**C230000**
- Anzugsdrehmoment.....**40 Nm**
- Ringmutter Anzugsdrehmoment.....**5 Nm**
- Gewicht (mit Magnet).....**0,56 Kg**
- Magnet **CT-9800** bitte separat bestellen

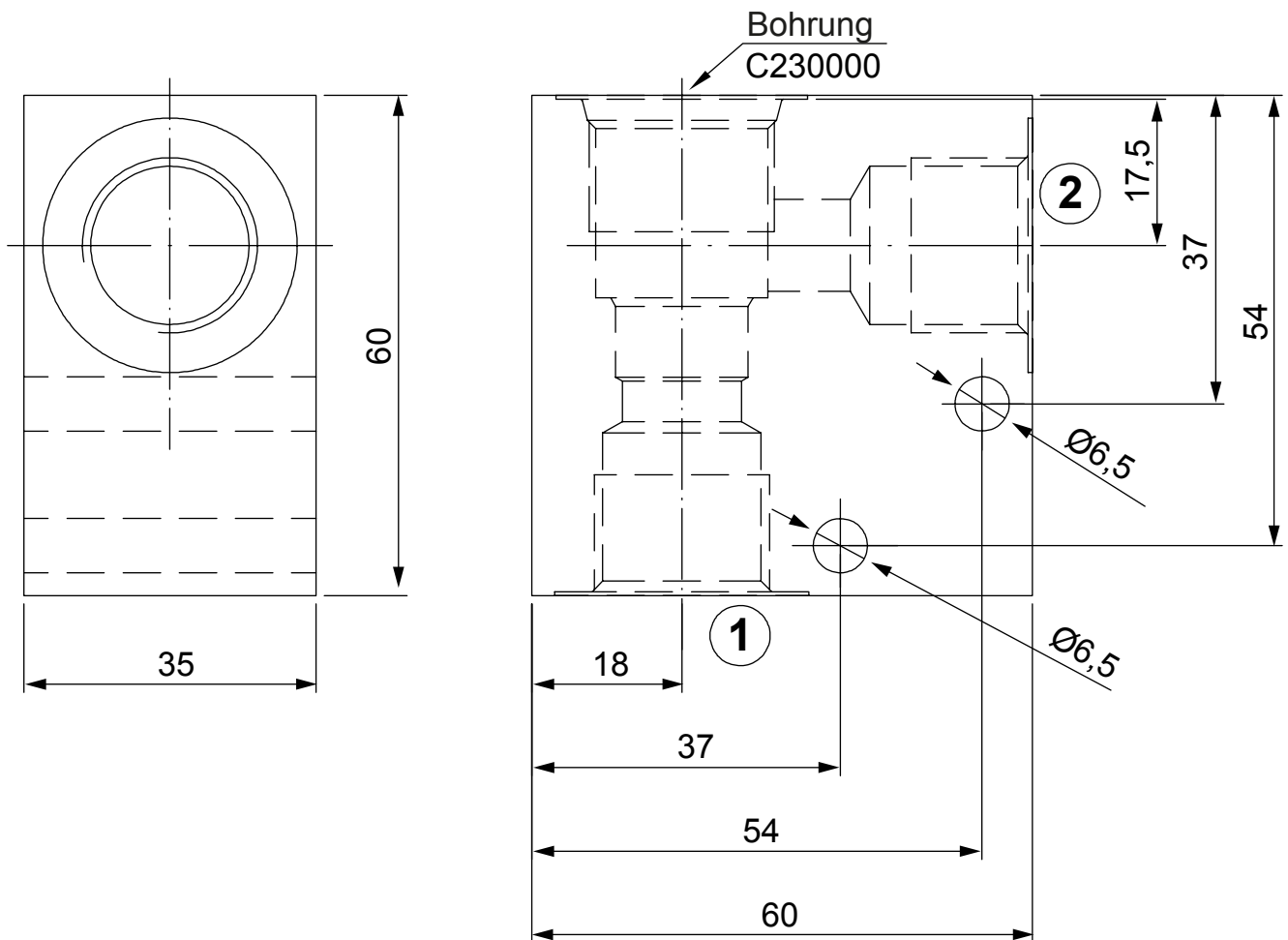


Typenschlüssel

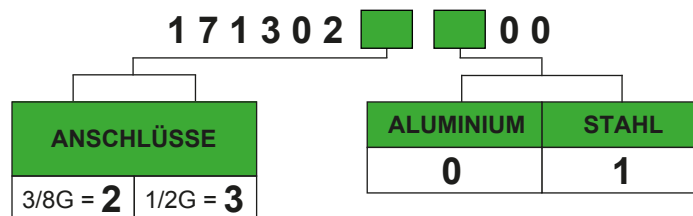
0 5 0 3 1 0 0 0 0



Standard Gehäuse für Leitungseinbau



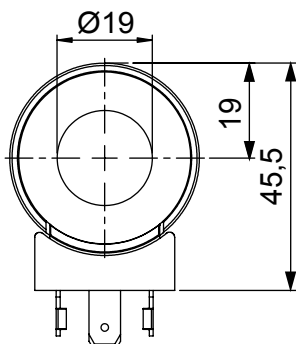
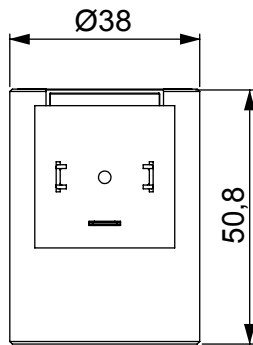
Artikel Nr.



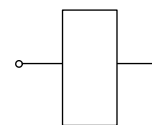
Proportional Magnet - Kern Ø 19

36 W

- Isolierstoffklasse H (>185°C)
- Betriebsart ED 100%
- Magnet-Kraft bei 20° C 36 W
- Max Strom mit 24 V 0,9 A
- Max Strom mit 12 V 1,8 A
- Arbeits Temperaturbereich -20 +40° C
- Gewicht 0,28 Kg



Elektrischer Kreislauf



STANDARD

Stecker	Schutzart nach DIN VDE 0470/ EN 60529	Magnet Isolierstoff-klasse	Spannung [V]	Widerstand [Ω]	Kreislauf	Bestell-Nr. 5DHY-
DIN 43650	IP65*	H	12 V dc	3,9	STANDARD	098001190
DIN 43650	IP65*	H	24 V dc	14,5	STANDARD	098002190

* Schutzart mit Standard-Stecker