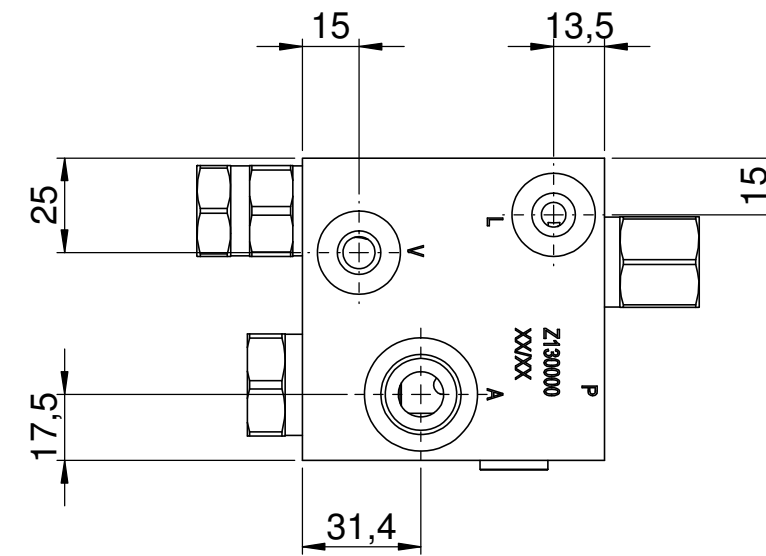
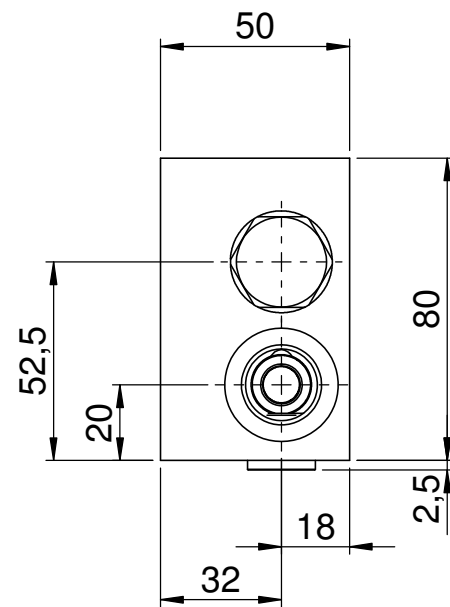
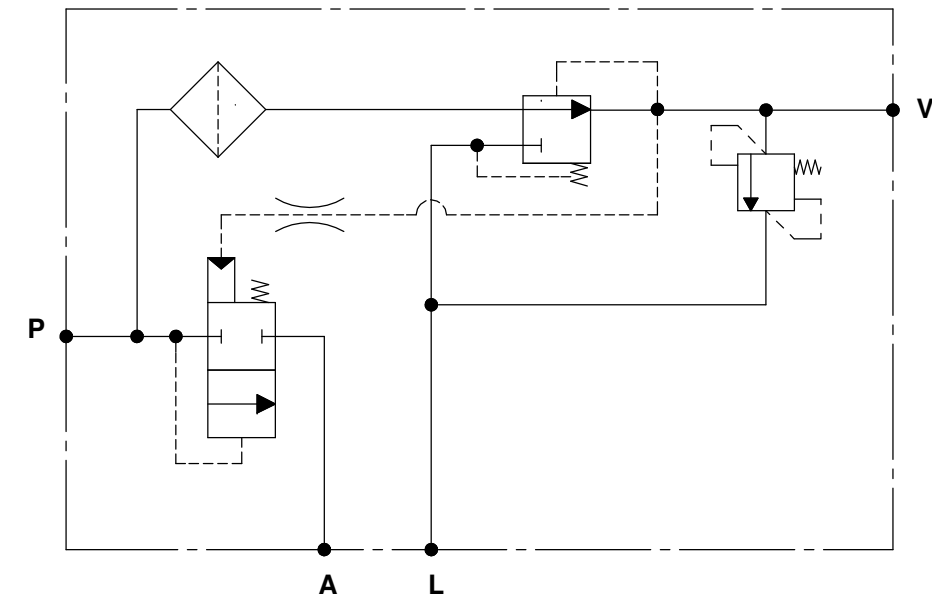

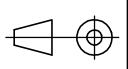


N°2 fori di fissaggio
M8 prof.13



Portata massima <i>Maximum Flow Rate</i>	70 l/min
Pressione di lavoro <i>Maximum pressure working</i>	210 bar
Pressione massima P <i>Maximum pressure P</i>	350 bar
Pressione massima V <i>Maximum pressure V</i>	18÷25 bar
Pressione massima L <i>Maximum pressure L</i>	1 bar
Dimensioni attacchi P-A <i>Port thread size P-A</i>	G 1/2
Dimensioni attacchi V-L <i>Port thread size V-L</i>	G1/4
Filtrazione raccomandata <i>Raccomended cleanliness</i>	ISO4406 18/14
Viscosità <i>Viscosity</i>	15 - 250 cSt
Temperatura di lavoro <i>Operating temperature</i>	-25 ÷ +80 °C
Materiale corpo <i>Body Material</i>	Alluminio <i>Aluminium</i>
Protezione superficiale <i>Surface protection</i>	-



DER HYDRAULIKER  Technik für Ideen	OGGETTO: Blocco alimentazione servocomandi G1/2"			Foglio COMPLESSIVO
	Sigla			
Scostamenti limite per dim.lineari: CLASSE:m UNI EN 22768-1 Scostamenti limite Toll.Forma: CLASSE:K UNI EN 22768-2 Scostamenti limite per dim.lineari getti CLASSE:CT8 UNI ISO 8062	Druckaufbauventil		Prototipo/Sost. il cod.	Mod. 0
Diseg: PG	Data 03/07/2013	 A3	CODICE 5DHY-Z130000	
Approv.	Data	Scala 1:2		