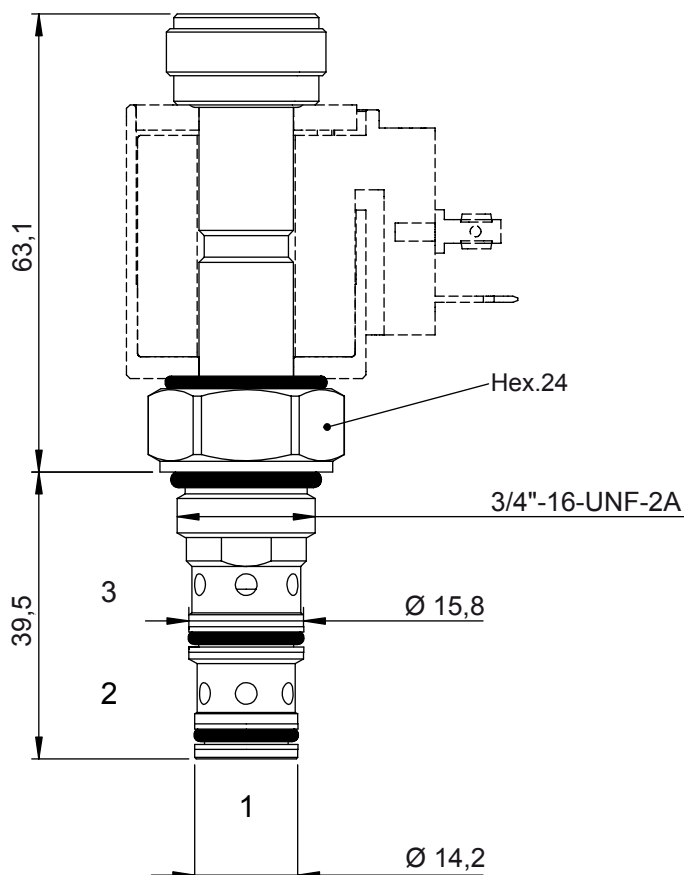
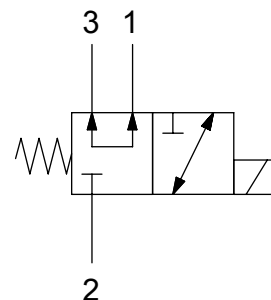


3/2 WEGEVENTIL, DIREKT BETÄTIGT

- Max Volumenstrom (P an port 1) **6 l/min**
- Max Volumenstrom (P an port 2) **15 l/min**
- Max Volumenstrom (P an port 3) **5,5 l/min**
- Max Arbeitsdruck (P) **250 bar**
- Einbauraum **C320000**
- Max Leckage bei 250 bar **40 cc/min**
- Dichtungen **NBR**
- Anzugsdrehmoment **30 Nm**
- Ringmutter Anzugsdrehmoment **5 Nm**
- Gewicht (mit Magnet) **0,35 Kg**
- Magnet **CT-9400** bitte separat bestellen



Typenschlüssel

0 4 0 2 1 0 0 0 0

