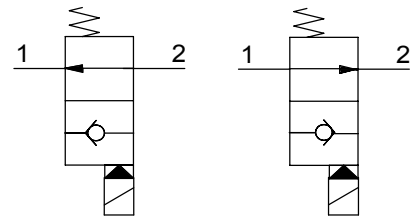


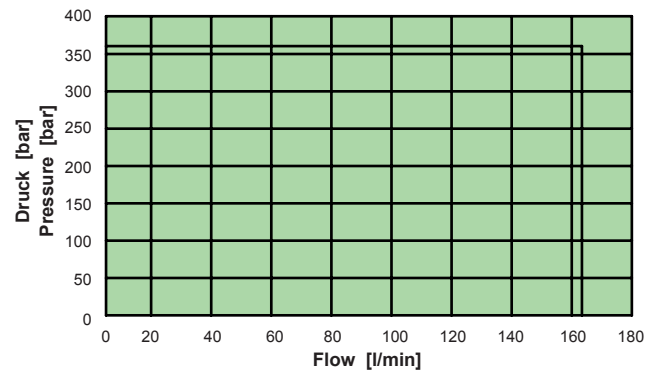
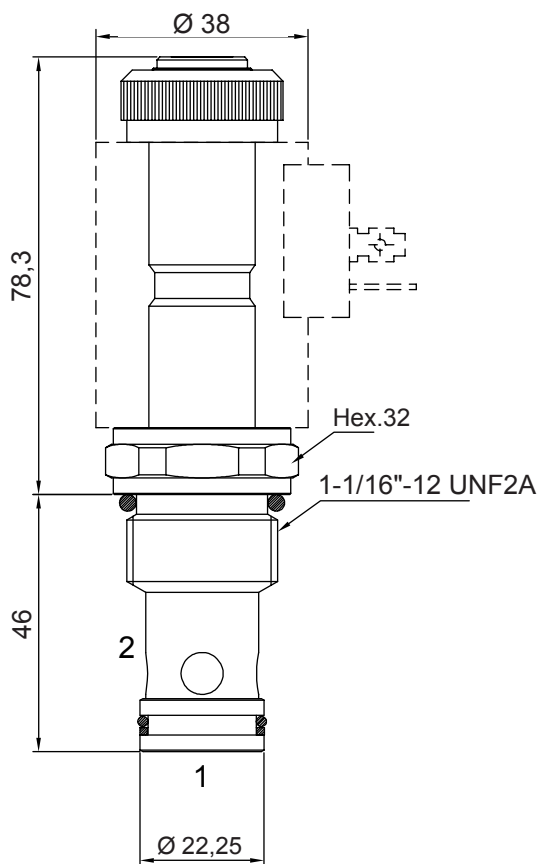
2/2 WEGESITZVENTIL, DIREKT BETÄTIGT, NORMAL OFFEN

- Nenn Volumenstrom (Q) 150 l/min
- Max Arbeitsdruck (P) 350 bar
- Leckage 0,25 cc/min
- Dichtungen NBR
- Einbauraum C240000
- Anzugsdrehmoment 50 Nm
- Ringmutter Anzugsdrehmoment 5 Nm
- Gewicht (mit Magnet) 0,56 Kg
- Magnet CT-9801 bitte separat bestellen



Scheme 0

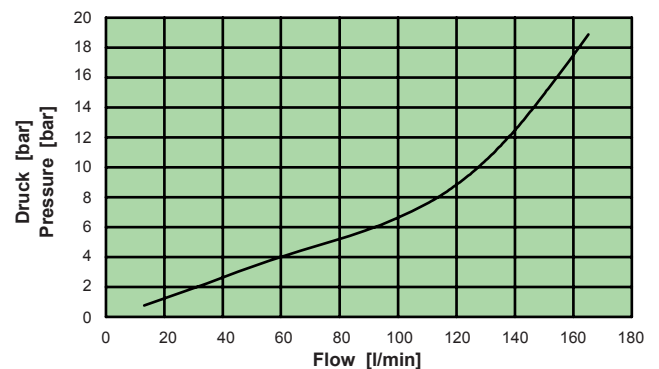
Scheme 1



Application limits from 1 in 2 and 2 in 1

Nenn Volumenstrom (Q) [l/min]

Anwendung Einschränkung von 1 nach 2 und 2 nach 1



Pressure drop with energized coil

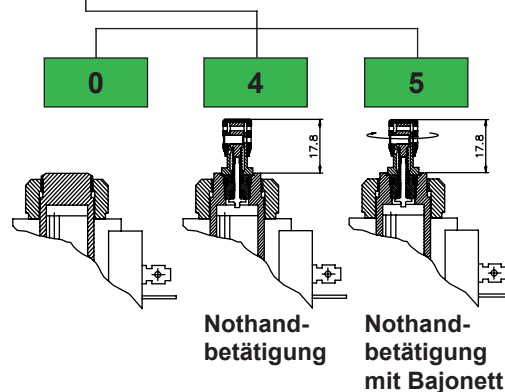
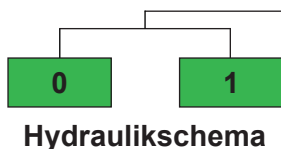
Nenn Volumenstrom (Q) [l/min]

Druckabfall bei bestromten Magnet

81

Typenschlüssel

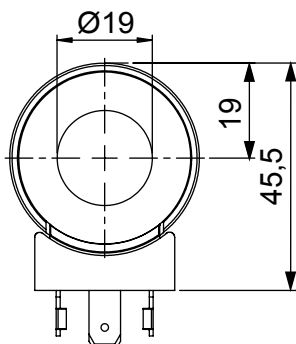
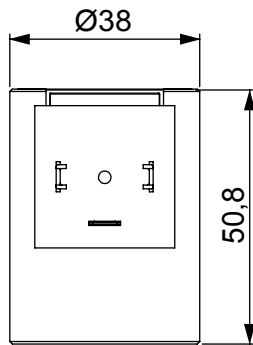
0 5 5 4 0 0 0 0 0



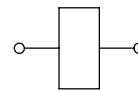
Magnet - Kern Ø 19

24 W

- Isolierstoffklasse H (>185°C)
- Betriebsart ED 100%
- Magnet-Kraft bei 20° C 24 W
- Arbeits Temperaturbereich -20 +40° C
- Gewicht 0,28 Kg



Elektrischer Kreislauf

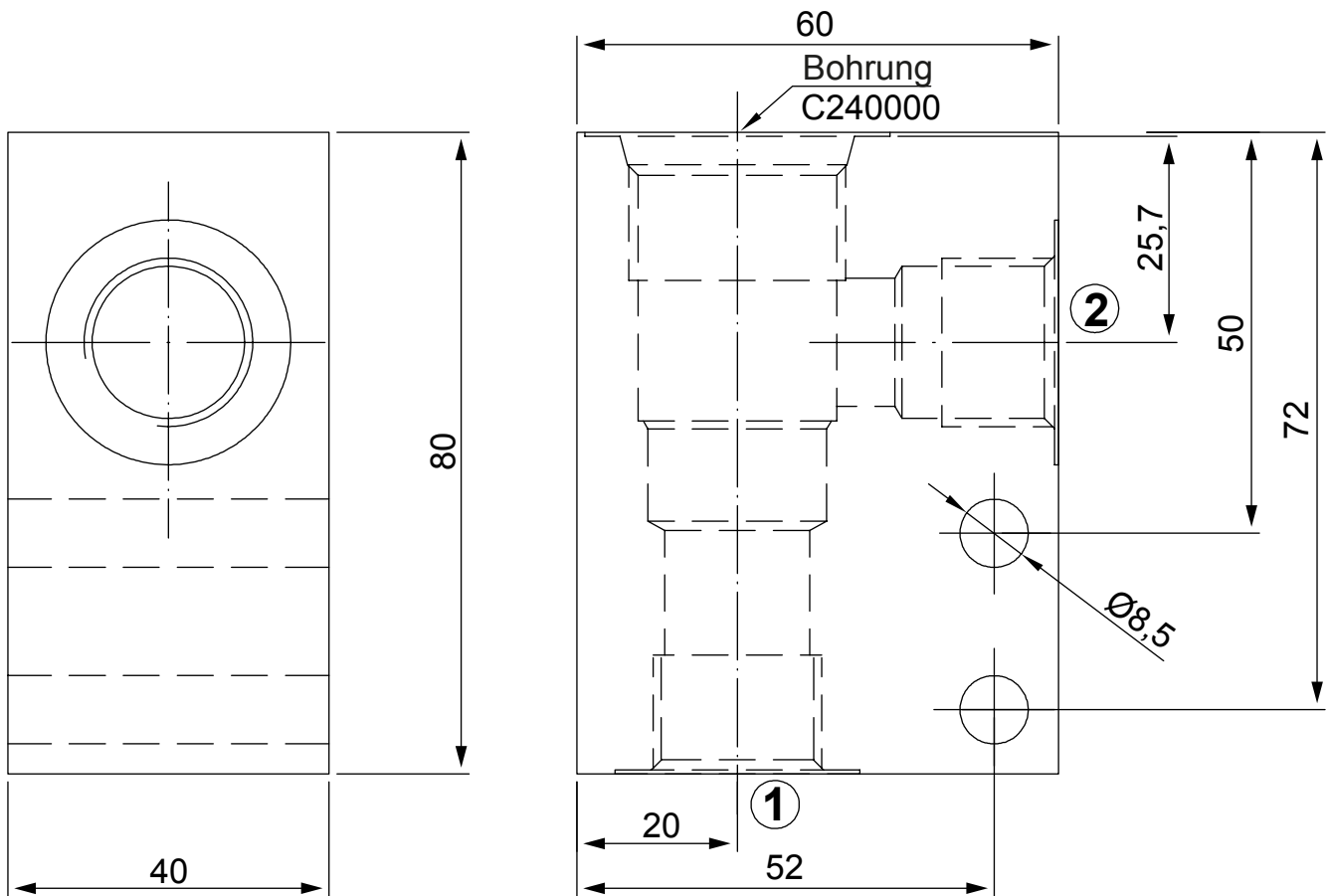


STANDARD

Stecker	Schutzart nach DIN VDE 0470/ EN 60529	Magnet Isolierstoff-klasse	Spannung [V]	Widerstand [Ω]	Kreislauf	Bestell-Nr. 5DHY-
DIN 43650	IP65*	H	12 V dc	6,8	STANDARD	098011190
DIN 43650	IP65*	H	24 V dc	24	STANDARD	098012190
DIN 43650	IP65*	H	26 V dc	27,1	STANDARD	098012191

* Schutzart mit Standard-Stecker

Standard Gehäuse für Leitungseinbau



Artikel Nr.

