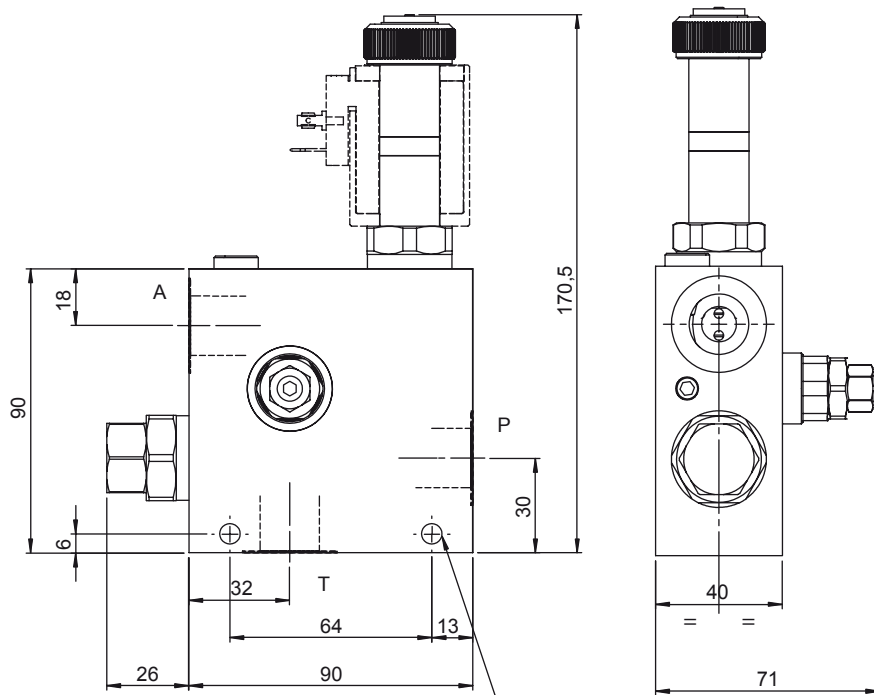
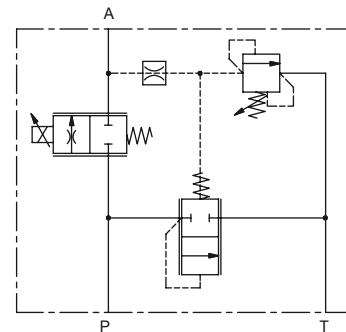


**3 WEGE STROMREGELVENTIL, VOLL KOMPENSIERT MIT ELEKTR. PROPORTIONALEN DRUCKBEGRENZUNGSVENTIL, STROMLOS GESCHLOSSEN**

- Max Regulierter Volumenstrom. . . . . **50 l/min**
- Max Nenn Volumenstrom (Q) . . . . . **50 l/min**
- Max Druck T. . . . . **10 bar**
- Max Druck P:A . . . . . **350 bar**
- Dichtungen . . . . . **NBR**
- Max Strom mit 12 V. . . . . **1800mA**
- Max Strom mit 24 V. . . . . **900mA**
- PWM . . . . . **120 Hz**
- Hysterese. . . . . **5%**
- Gewicht (mit Magnet) . . . . . **1,800 Kg**
- Ringmutter Anzugsdrehmoment für Magnet . . . . . **5 Nm**
- Magnet **CT-9800** bitte separat bestellen

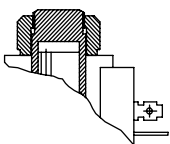
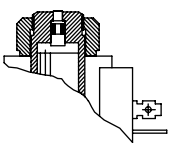
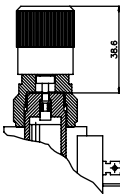


Nr.2 fixing holes Ø6,5

**Typenschlüssel**

**6 3 1 1**    **1**    **6**    **0**

Anschlüsse	<b>2</b>
A,P,T	G 3/8"

<span style="background-color: #008000; color: white; padding: 5px; font-weight: bold;">0</span>	<span style="background-color: #008000; color: white; padding: 5px; font-weight: bold;">1</span>	<span style="background-color: #008000; color: white; padding: 5px; font-weight: bold;">7</span>
		
	<b>Nothand- betätigung</b>	<b>Handrad</b>

Druck- begrenzungsventil	<b>0</b>
Einstellbereich [bar]	40 - 220
Druckerhöhung [bar/umdrehung]	84
Standard Einstellung 4 l/min [bar]	210

