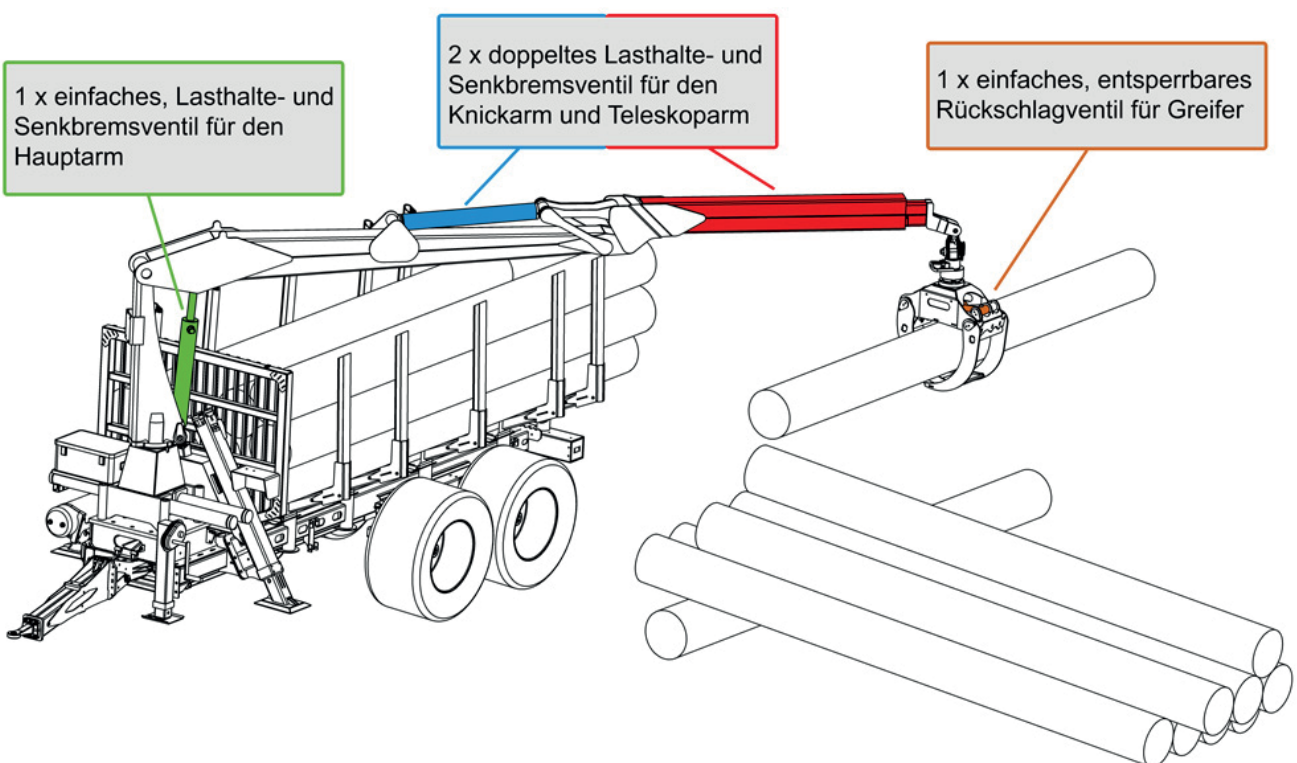


Technik für Ideen

**Schützen Sie sich und ihr Leben bei der Arbeit mit dem Forstkran durch die Nachrüstung mit unserem Sicherheitspakete!**

## RÜCKEWAGEN - SICHERHEITSPAKET



Auch bei Der Hydrauliker erhältlich:

Komplettlösungen für den Forst und LKW Bereich  
Funkfernsteuerungen von Autec und Scanreco  
Arbeitsschutzkleidung von Pfanner und Protos  
Hydraulikschläuche gefertigt nach Ihren Wünschen

Besuchen Sie unseren Onlineshop, wir beraten Sie gerne!

## Sicherheitspaket Nachrüstung für Forstkran

Schützen Sie sich und ihr Leben bei der Arbeit mit dem Forstkran durch die Nachrüstung mit unserem Sicherheitspakete!

Seit Jahrzehnten wird der Sicherheitsstandard, der für einen LKW-Ladekran Pflicht ist, im Forstbereich ignoriert. Alle LKW-Ladekräne sind serienmäßig mit Lasthalteventilen bzw. Senkbremsventilen ausgerüstet. Diese Ventile verhindern im Falle eines Schlauchbruches das unkontrollierte Absinken der Last, egal ob der Schlauch am Hauptarm, Knickarm oder Teleskoparm platzt, wird die Last sicher gehalten. Greifer hingegen werden mit einem einfachen, entsperrbaren Rückschlagventil gegen ungewolltes Öffnen gesichert.

Im Forstbereich passieren sehr viele Unfälle mit schweren Verletzungen oder sogar mit Todesfolge, die durch den Einsatz dieser Ventiltechnik verhindert werden könnten. Die Sicherheitsorgane empfehlen daher schon seit Langem, diese Sicherheitstechnik auch im Forstkran serienmäßig einzusetzen.

Der Hydrauliker bietet Ihnen ein solches Sicherheitspaket zur Nachrüstung an, bestehend aus:

- 1 x einfaches Lasthalte- und Senkbremsventil für den Hauptarm
- 2 x doppeltes Lasthalte- und Senkbremsventile für den Knickarm und Teleskoparm
- 1 x einfaches, entsperrbares Rückschlagventil für den Greifer.

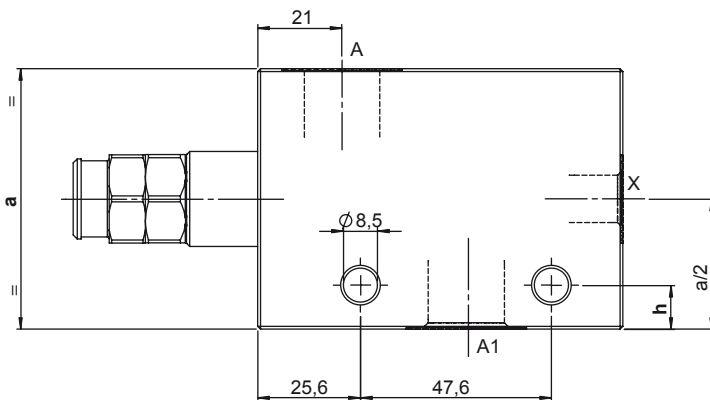
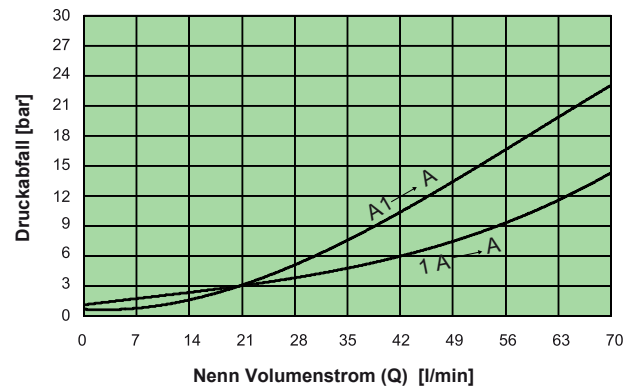
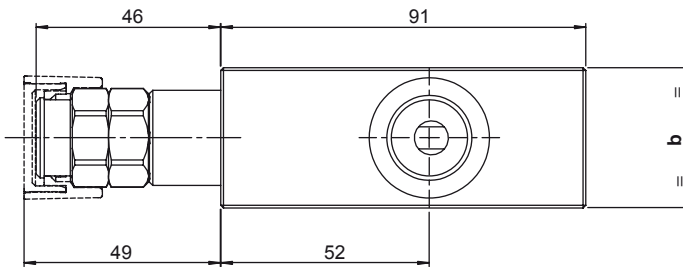
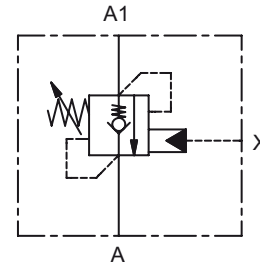
Ein Sicherheitspaket zum Schutz ihres Lebens!



Im Anschluss finden Sie die Technische Beschreibung in oben aufgeführter Reihenfolge.

LASTHALTE SENKBREMSVENTIL, EINFACH

- Nenn Volumenstrom (Q) ..... **70 l/min**
- Max Arbeitsdruck (P) ..... **350 bar**
- Kompensiert ..... **nicht Kompensiert**
- Gewicht ..... **1,5 Kg**
- Sicherungskappe (Tamper proof) ... **cod. 9021030190**



**Hinweis:**  
 - Der Einstelldruck muss 30% höher sein als der Lastdruck  
 - Der Rücklaufdruck kann den Öffnungsdruck beeinflussen, wir empfehlen LHD05X-C für Kreisläufe mit hohen Rücklaufdrücken

	a	b	h
<b>03</b>	55	30	7
<b>04</b>	65	35	11

Typenschlüssel

H 5 0 0 1 N     S     0 0

Aufsteuerverhältnis	
<b>40</b>	<b>4:1</b>
<b>90</b>	<b>9:1</b>

Federn	rp 4:1		rp 9:1	
	2	3	2	3
Einstellbereich min.-max. [bar]	60 - 210	120 - 350	80 - 250	190 - 350
Druckerhöhung [bar/umdrehung]	62	114	50	121
Standard Einstellung 4 l/min [bar]	200	350	200	350

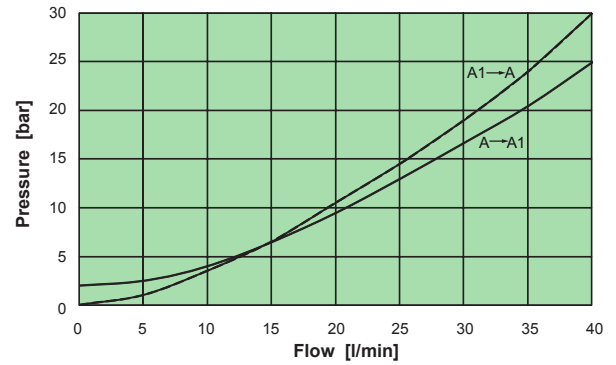
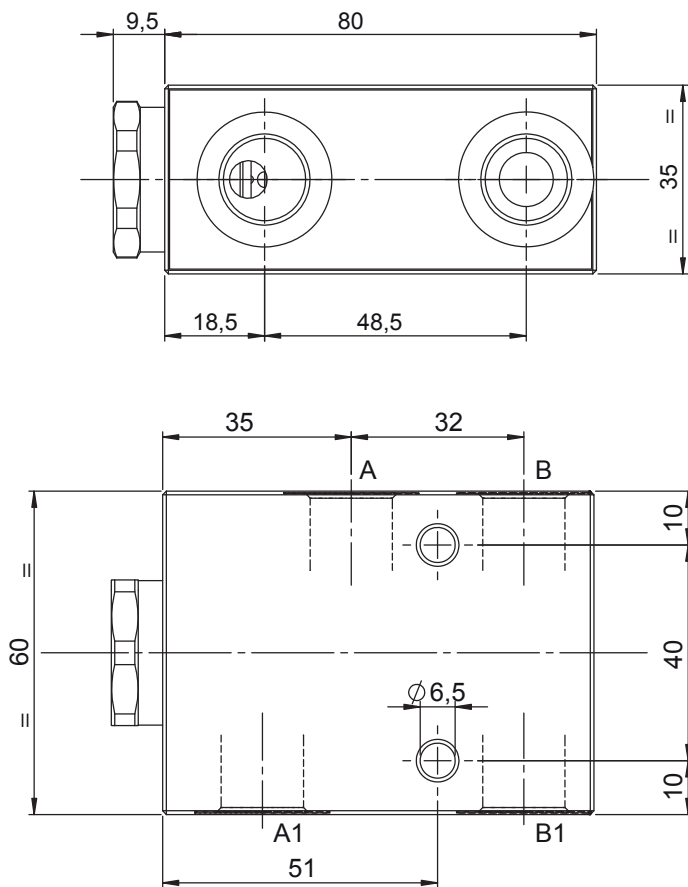
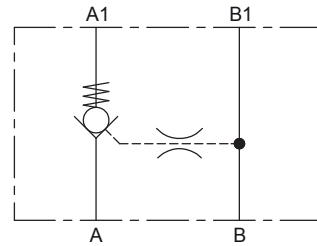
Anschlüsse	03	04
A,A1	G 3/8"	G 1/2"
X	G 1/4"	G 1/4"





**HYDRAULISCH VORGESTEUERTES RÜCKSCHLAGVENTIL**

- Nenn Volumenstrom (Q) ..... **40 l/min**
- Max Arbeitsdruck (P) ..... **210 bar**
- Gewicht ..... **0,5 Kg**



**Typenschlüssel**

**6 D 1 0 0 2       A    0 0**

Aufsteuerverhältnis	
<b>70</b>	7:1 ohne Dichtung
<b>7A</b>	7:1 mit Dichtung

Federn	1	2
Einstellung	2.0 bar	5.0 bar

Anschlüsse	03
A,A1,B,B1	G 3/8"

Technik für Ideen

## Ihre Meinung ist uns Wichtig!

Wir verbessern unseren Service ständig und freuen uns, wenn Sie uns bewerten.  
Einfach das „eKomi“-Logo oben links in unserem Onlineshop anklicken und die Bewertung abgeben.  
Es dauert nur wenige Sekunden. Vielen Dank!



Wir sind bei eKomi aktuell mit dem goldenen Gütesiegel ausgezeichnet!

**[www.derhydrauliker.de](http://www.derhydrauliker.de)**

**1DHY Der Hydrauliker GmbH**  
Rudolf-Diesel-Str. 1  
42477 Radevormwald  
Tel. +49 2195 688220 0  
eMail: [info@derhydrauliker.de](mailto:info@derhydrauliker.de)

**Stadtsparkasse Remscheid**  
IBAN: DE42 3405 0000 0000 1223 58  
BIC: WELADEDXXX  
BLZ: 340 500 00  
Kto.-Nr.: 122358

**Geschäftsführer Jennifer Grabwoski**  
Ust-IdNr.: DE249561885  
Amtsgericht Köln: HRB 64244